

# Abb. 4 Eigentums- und Nutzungsverhältnisse

LANDESAMT FÜR UMWELT  
LANDWIRTSCHAFT  
UND GEOLOGIE



Auftraggeber:  
Sächsisches Landesamt für Umwelt,  
Landwirtschaft und Geologie  
Pillnitzer Platz 3  
01326 Dresden  
Bearbeitung:  
Ingenieur- und Planungsbüro LANGE GbR  
Bearbeitungsstand: 19.04.2010

0 250 500 1.000  
Meters

SCI 24E "Saleskbachniederung  
unterhalb Grüngräbchen"

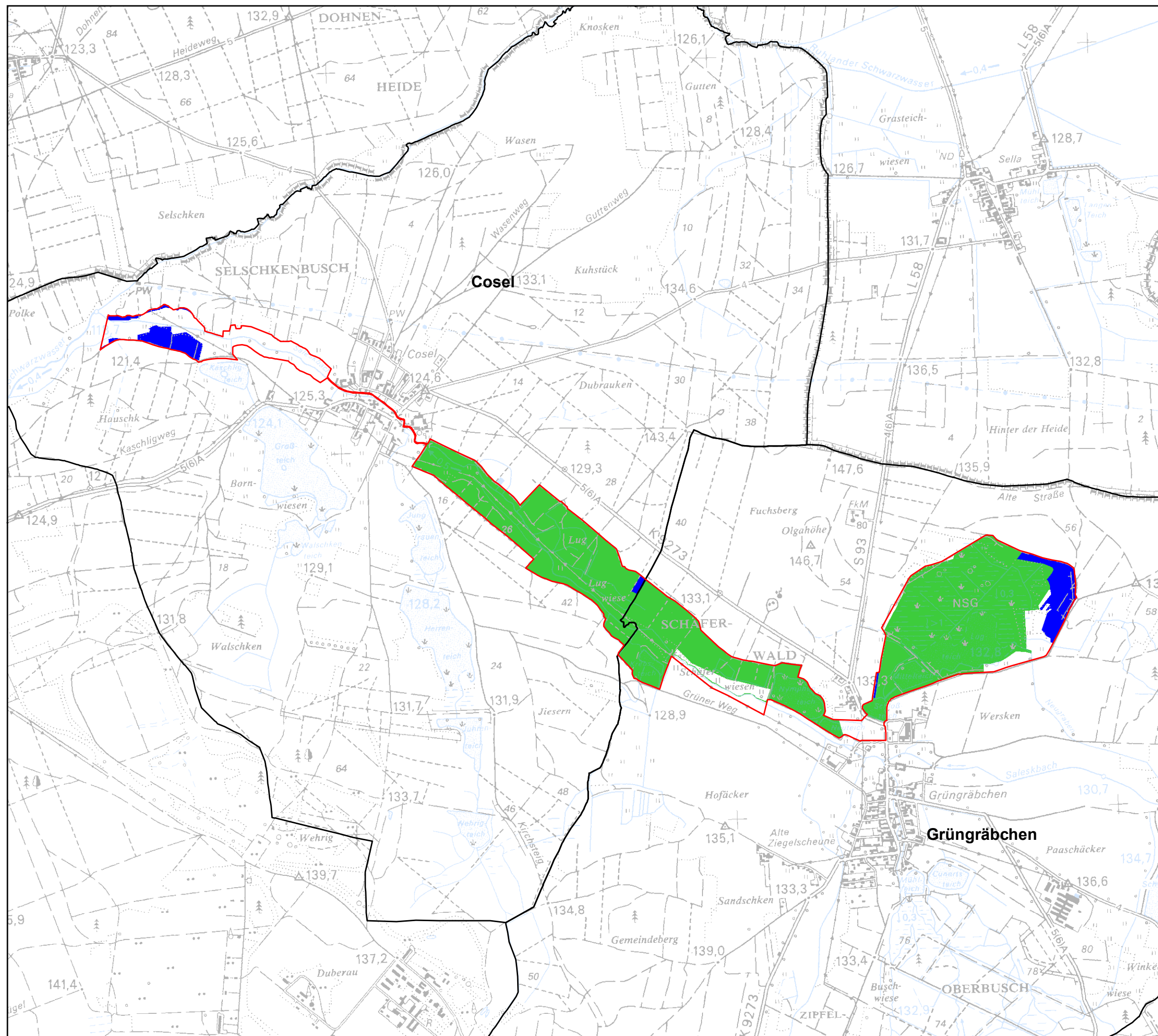
## Waldflächen

Datenübernahme aus den Forsteinrichtungsdaten,  
Waldeinteilung auf der Basis der Forstgrundkarte  
Quelle: Staatsbetrieb Sachsenforst

Landeswald  
 Privatwald

## Sonstiges

Gemarkungsgrenze



Herausgeber: Sächsisches Landesamt für Umwelt,  
Landwirtschaft und Geologie  
Geobasisdaten: © 2009, Landesvermessungsamt  
Sachsen