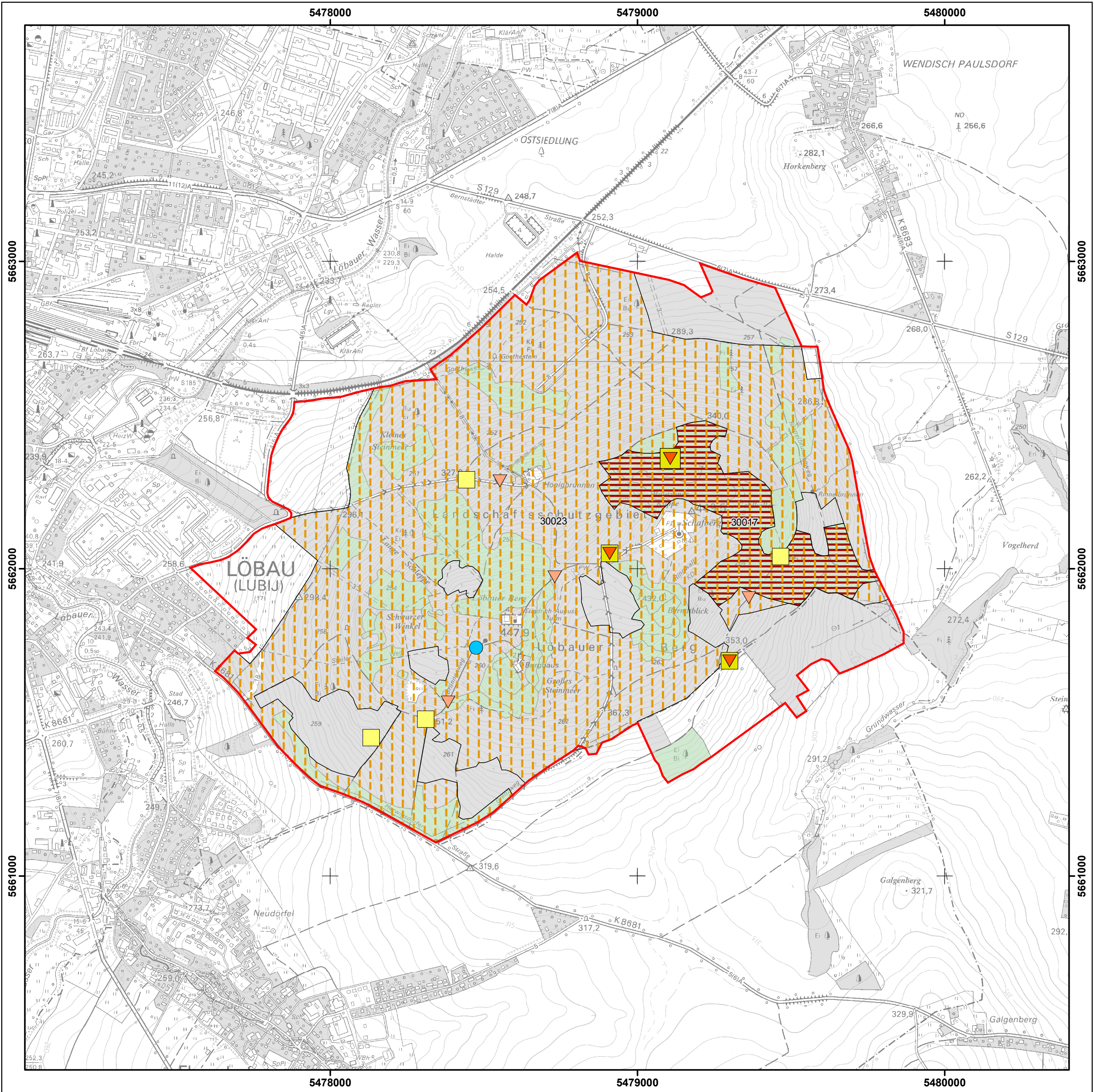


Managementplan pSCI 30E "Basalt- und Phonolithkuppen der östlichen Oberlausitz"

Karte 4: Ersterfassung von FFH-Arten

Abgrenzung von Arthabitaten nach Anhang II sowie
Nachweis von Arten nach Anhang II u. IV der RL 92/43/EWG

Teilfläche: 14 - Löbauer Berg/ Schafberg



Legende

- Abgrenzung des pSCI 30E
- Nachweispunkte Großes Mausohr (*Myotis myotis*)
- zusätzliche Nachweispunkte Großes Mausohr (*Myotis myotis*)
- Nachweispunkte Mopsfledermaus (*Barbastella barbastellus*)

Jagdhabitats

- Großes Mausohr (*Myotis myotis*), Erhaltungszustand A
- Großes Mausohr (*Myotis myotis*), Erhaltungszustand B
- Mopsfledermaus (*Barbastella barbastellus*), Erhaltungszustand A
- Mopsfledermaus (*Barbastella barbastellus*), Erhaltungszustand B

3xxxx - ID der Habitatfläche

Nachweispunkte von Fledermausarten nach Anhang IV

innerhalb Transekte

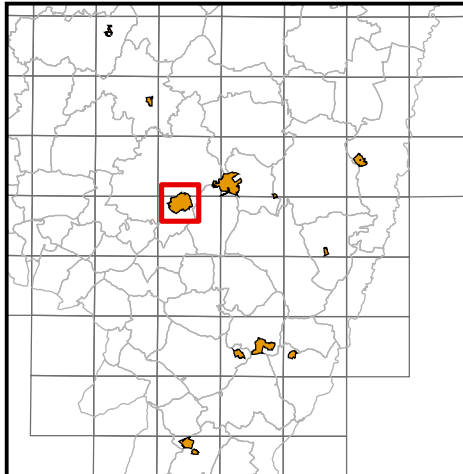
- 1 - 3 Arten
- 4 - 5 Arten
- 6 - 9 Arten

zusätzliche Nachweispunkte

- 1 - 3 Arten
- 4 - 5 Arten

Lebensraumtypen nach Anhang I der RL 92/43/EWG

Übersicht



Projekt:	Managementplan für das pSCI 30E "Basalt- und Phonolithkuppen der östlichen Oberlausitz"		
Auftraggeber:	Staatliches Umweltfachamt Bautzen PSF 1343, 02603 Bautzen		
Auftragnehmer:	Landschaftsarchitekturbüro Schütze und Partner An der Petrikirche 3 02625 Bautzen Tel./Fax: 03591 / 490542		
Karte:	Ersterfassung von FFH-Arten		
Dezember 2004	M 1:10 000	Arndt Hochrein Wolfram Poick	Karte: 4
		Bearbeiter:	Blatt: 3