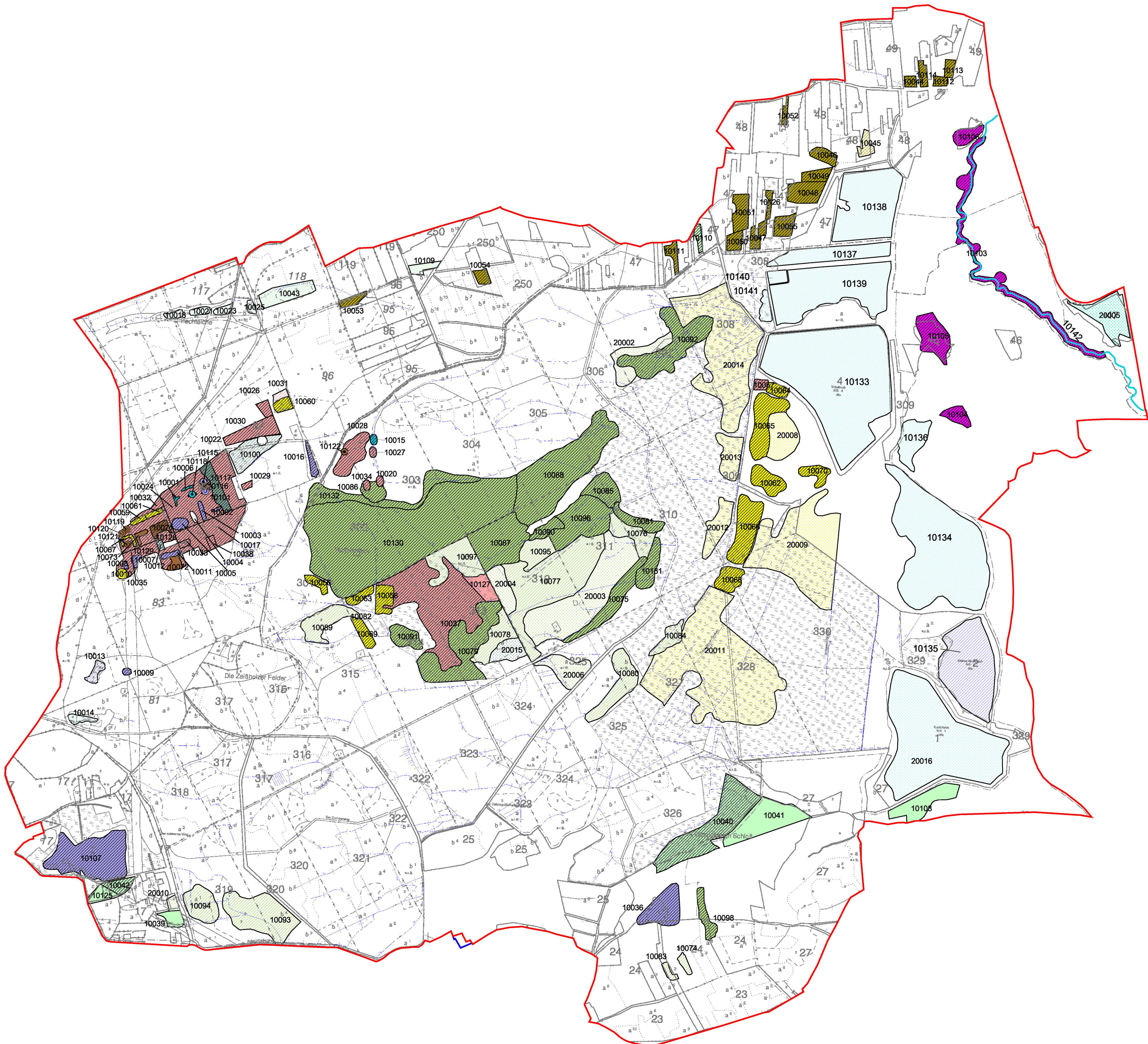


Abgrenzung und Bewertung von Lebensraumtypen nach Anhang I der RL 92/43/EWG auf Forstgrundkarte



LEGENDE

Schutzgebietsgrenze

- Grenze des SCI "Dubringer Moor"
- Grenze des SPA "Dubringer Moor" (Abweichungen von der Grenze des SCI)

Wertstufen des Erhaltungszustandes

- Wertstufe A (flächig, kleinflächig)
- Wertstufe B (flächig, kleinflächig, linear)
- Wertstufe C
- Entwicklungsfläche (E)

Lebensraumtypen nach Anhang I der FFH-Richtlinie mit Wertstufe des Erhaltungszustandes

- 3130- Oligotrophes Stillgewässer**
 - 3130 - A
 - 3130 - B
 - 3130 - C
 - 3130 - E
- 3150- Eutrophes Stillgewässer**
 - 3150 - B
 - 3150 - C
 - 3150 - E
- 3160- Dystrophes Stillgewässer**
 - 3160 - B
 - 3160 - C
- 3260- Fließgewässer mit Unterwasservegetation**
 - 3260
- 4010- Feuchte Heide**
 - 4010 - A
 - 4010 - B
 - 4010 - C
- 6410- Pfeifengraswiese**
 - 6410 - A
 - 6410 - B
 - 6410 - C
- 6510- Flachlandmähwiese**
 - 6510 - A
 - 6510 - B
 - 6510 - C
- 7140- Übergangs- und Schwingrasenmoor**
 - 7140 - A
 - 7140 - B
 - 7140 - E
- 7150- Torfmoorschlenke**
 - 7150 - A
 - 7150 - B
 - 7150 - C
 - 7150 - E
- 9190- Eichenwälder auf Sandebenen**
 - 9190 - E
- 91D1*- Birken-Moorwald**
 - 91D1* - B
 - 91D1* - C
 - 91D1* - E
- 91D2*- Kiefern-Moorwald**
 - 91D2* - B
 - 91D2* - C
 - 91D2* - E
- 91E0*- Erlen-, Eschen- und Weichholzauewald**
 - 91E0* - B

Beschriftung

- 1xxxx (z.B. 10001) ID-Nummer LRT-Teilfläche
- 2xxxx (z.B. 20001) ID-Nummer Entwicklungsfläche

Signaturen der Forstgrundkarte

(Darstellung auf Basis der Forstgrundkarte des Forstamtes Hoyerswerda. Quelle: Landesforstpräsidium)

Grenzen

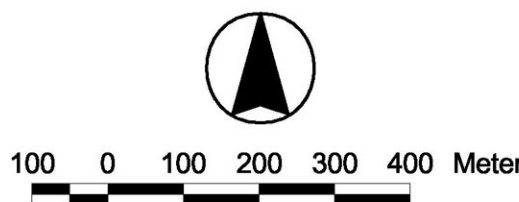
- Forstdirektionsgrenze
- Forstamtsgrenze
- Forstreviergrenze
- Gemarkungsgrenzen
- Überhaken

Topographie

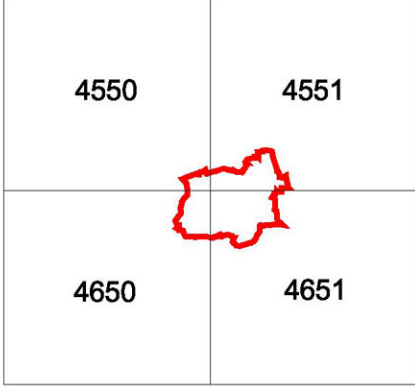
- Hauptweg, Fahrweg
- Wirtschaftsweg
- Fußweg
- Schneise, Rückweg
- Stromleitung
- Wasserläufe

Waldeinteilung

- Forstbetrieb
- Waldteil
- Abteilung
- Unterabteilung
- Teilfläche
- Bestand



Darstellung auf der Grundlage der Topographischen Karten 1:10.000 mit Genehmigung des Landesvermessungsamtes Sachsen
Genehmigungsnummer 103-B
Änderungen und thematische Ergänzungen durch den Herausgeber
Jede weitere Vervielfältigung bedarf der Erlaubnis des Landesvermessungsamtes Sachsen.



Freistaat Sachsen
Sächsisches Landesamt für Umwelt und Geologie

Projekt-Nr.	SL 23026
Planungsphase:	Endfassung
Datensatz:	Lebensraumtypen.apr
Gesichtet:	Steinbrenner / Pausch
Bearbeitet:	Simon / Lang
Geprüft:	
Erstellt durch:	

SCI und SPA "Dubringer Moor"

Managementplan

Karte	Abgrenzung und Bewertung von Lebensraumtypen nach Anhang I der RL 92/43/EWG auf Forstgrundkarte
-------	---

Maßstab	Blattgröße (in cm)	Anlage - Nr.
1 : 10.000	85,50 x 60,00	3.2

Aufgestellt: Hoyerswerda - Krusemark, 22. Oktober 2007

Stadt und Land
Planungsgesellschaft mbH

Hauptstraße 36
30556 Hoyerswerda - Krusemark
Tel.: 03 93 94 / 91 20 - 0
Fax: 03 93 94 / 91 20 - 1
E-Mail: Stadt.Land@online.de
Internet: www.Stadt-Land.com



Vom Auftraggeber geprüft und freigegeben