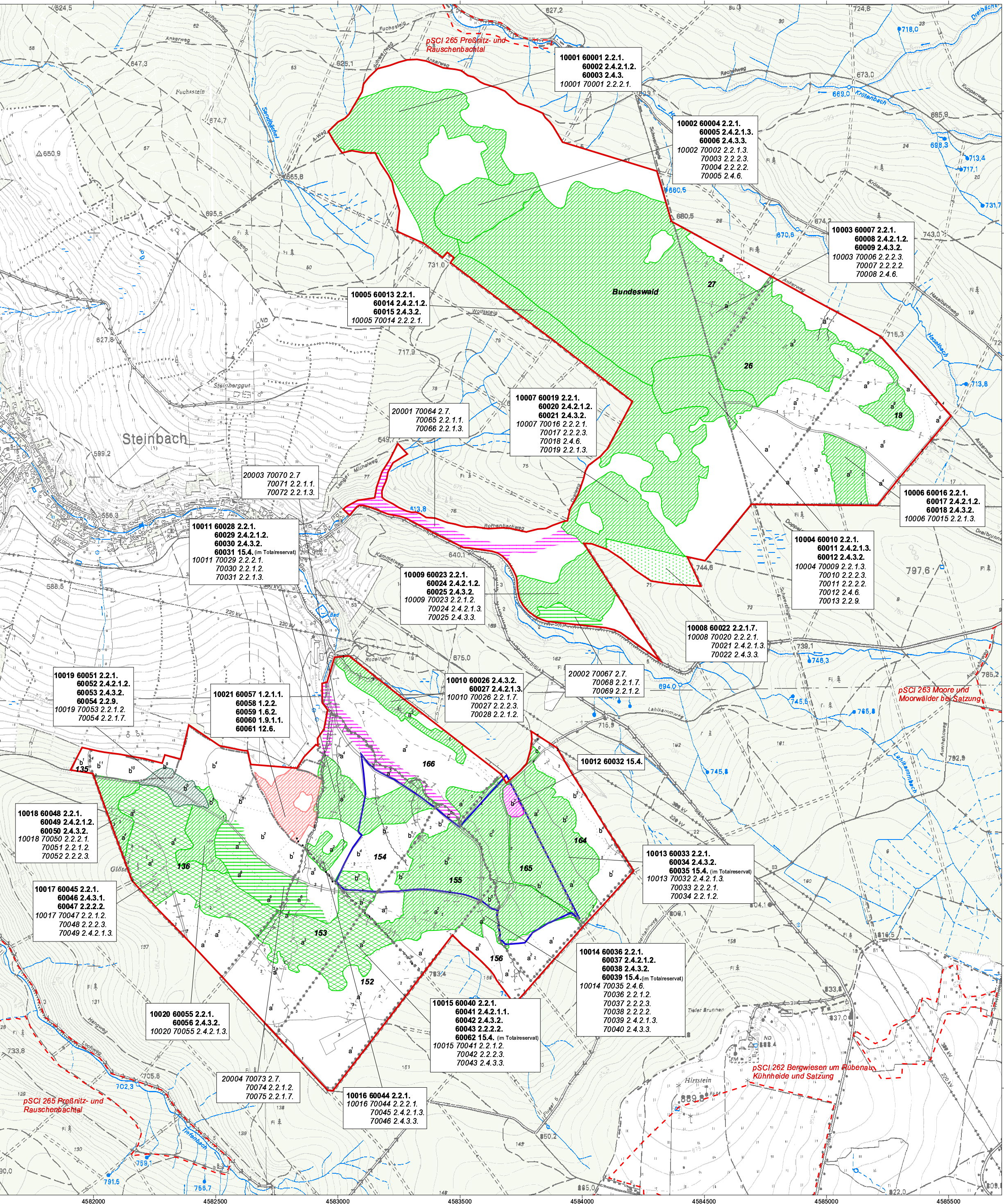


Managementplan

pSCI 069 E "Buchenwälder bei Steinbach"



Erhaltungs- und Entwicklungsmaßnahmen

Maßnahmen in Lebensraumtypen
nach Anhang I und Arthabiten nach Anhang II
der RL 92/43/EWG

Karte 6a

pSCI 069 E "Buchenwälder bei Steinbach"
benachbarte pSCI

	Wertstufen des Erhaltungszustandes			Entwicklungs- flächen
	A	B	C	
6520 Berg - Mähwiesen				
9110 Hainsimsen-Buchenwälder				
9180* Schlucht- und Hangmischwälder				
91E0* Erlen-Eschen- und Weichholzwälder				

Referenzliste - Erhaltungs- und Entwicklungsmaßnahmen BfN
(Auszug, Forstteil modifiziert, Stand 2003)

- Landwirtschaft, Garten-, Obst- und Weinbau/ Pflege des Offenlandes
 - Grünlandnutzung
 - Mahd mit bestimmten Vorgaben
 - Einschürge Mahd
 - Auswahl/ Beschränkung der Bearbeitungstechniken
 - Kein Einsatz von schweren Maschinen
 - Gezielte Pflegemaßnahmen
 - Mahd
 - Mahd mit Abräumen
 - Wald/ Forstwirtschaft
 - Naturnahe Waldnutzung
 - Lebensraumtypische Baumartenzusammensetzung sichern
 - Bestand mit Pflanz- bzw. Saatgut lebensraumtypischer Baumarten verjüngen
 - Naturverjüngung lebensraumtypischer Baumarten fördern
 - Gesellschaftsfremde Gehölze sukzessive entnehmen
 - Lebensraumtypische Baumartenzusammensetzung fördern
 - Ungleichaltrige Bestände schaffen
 - Strukturarmer gleichaltrige Bestände langfristig in strukturreiche, ungleichaltrige Bestände überführen
 - Kleinflächige Verjüngungsverfahren anwenden
 - Erntentzugszeiträume über mehrere Jahrzehnte ausdehnen
 - Verbissbelastung reduzieren
 - Schaffung/ Erhalt von Strukturen
 - Totholzanteile belassen
 - Starkes stehendes u. liegendes Totholz belassen (mind. 3 Stück/ha)
 - Starkes stehendes u. liegendes Totholz belassen (mind. 1 Stück/ha)
 - Starkes stehendes u. liegendes Totholz anreichern (mind. 1 Stück/ha)
 - Biotopbäume belassen/tolerieren
 - Biotopbäume belassen (mind. 6 Stück/ha)
 - Biotopbäume belassen (mind. 1 Stück/ha)
 - Biotopbäume anreichern
 - Lebensraumtypische Nebenbaumarten fördern
- Lebensraumtyp entwickeln
- Weitere Maßnahmen der Biotoppflege/ Biotopgestaltung
 - Beibehaltung der bisherigen Nutzungsform
- Duldung von natürlichen Prozessen
 - Zur Zeit keine Maßnahmen, Entwicklung beobachten

Naturwaldzelle (Eingriffsverbot)

- Totalschutz
- 10023 Bezeichnung der Teilflächen des LRT (LRT-ID)
- 20003 Bezeichnung der LRT-Entwicklungsfläche (LRT-ID)
- 60010 Nummer der Erhaltungsmaßnahme (Maßnahmen-ID)
- 70050 Nummer der Entwicklungsmaßnahme (Maßnahmen-ID)
- 2.2.1. Art der Erhaltungsmaßnahme
- Art der Entwicklungsmaßnahme (nebenstehende Referenzliste BfN)

Signaturen der Forstgrundkarte der Forstämter
Marienberg und Ehrenfriedersdorf (Quelle: LFP)

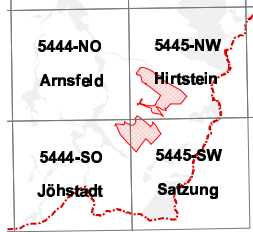
- Topographie
- Hauptweg, Fahrweg
 - Wirtschaftsweg
 - Fußweg
 - Schneise, Rückweg
 - Stromleitung
 - Wasserläufe
- Waldeinteilung
- Forstbetrieb
 - Waldteil
 - Abteilung
 - Unterabteilung
 - Teilfläche
 - Bestand

Topographie:
Darstellung auf Grundlage der Topographischen Karte 1 : 10 000 (N) mit
Genehmigung des Landesvermessungsamtes Sachsen; Genehmigungsnummer DN R 62/97.
Änderungen und thematische Ergänzungen durch den Herausgeber.
Jede Vervielfältigung bedarf der Erlaubnis des Landesvermessungsamtes Sachsen und
des Herausgebers.
Blätter 5444-NO, 5444-SO, 5445-NW, 5445-SW

Herausgeber:
Landesforstpräsidium
OT Grupa, Bornwitzer Str. 34, 01796 Pirna
Tel. (03501) 542-0, Fax (03501) 542-213
Internet: <http://www.forsten.sachsen.de/lfp>

Bearbeitung:
Bearbeiter:
Stand: August 2004

Blattschnitt:



Freistaat Sachsen
Landesforstpräsidium

