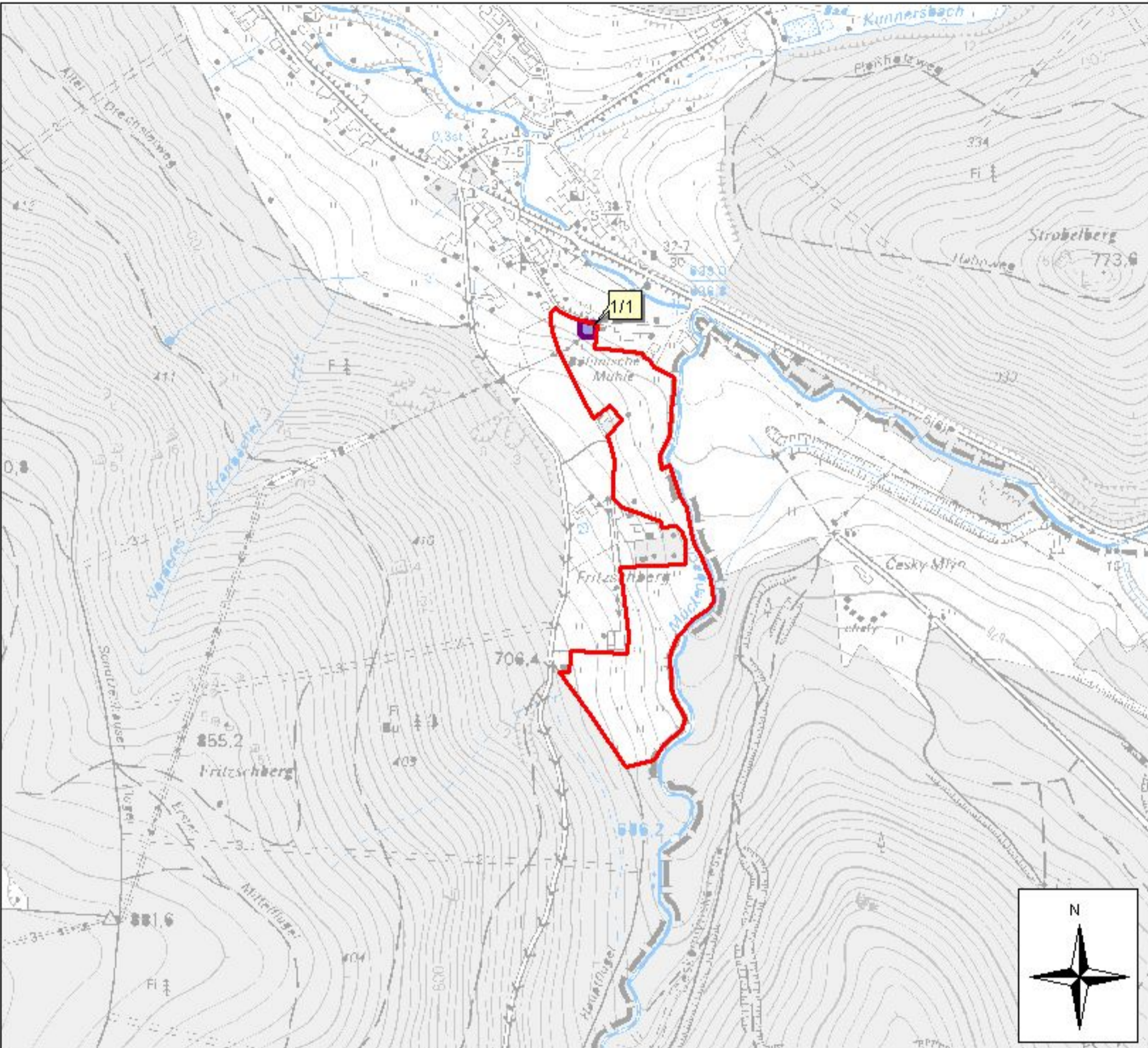


Managementplanung im FFH-Gebiet "Wiesen um Halbmeil und Breitenbrunn"
(Landesmeldenummer 070E) Teilfläche Nr. 1 ("Fritzschberg Rittersgrün")



Herausgeber: Staatliches Umweltfachamt Plauen; Grundlage: Topografischen Karten 1:10.000 mit Erlaubnis des Landesvermessungsamtes Sachsen; Erlaubnis-Nr.: 1/03-B

0 100 200 300 400 500 Meter

Maßstab 1:10.000

Legende:

-  Grenze FFH Gebiet
angepasst an TK 10.000
-  Grenzkorrektur
-  Flächenabgang
-  Änderung-Nr.

Managementplanung FFH Gebiet "Wiesen um Halbmeil und Breitenbrunn"	
Karte 5: Vorschlag Grenzänderungen	
Teilfläche: Nr. 1 ("Fritzschberg Rittersgrün")	
Fachliche und techn. Bearbeitung: U. Fischer / M. Hermann	
Bearbeitungsstand: Juli 2004	
Auftraggeber:	
FREISTAAT  SACHSEN	
Staatl. Umweltfachamt Plauen Bahnhofstr. 46-48 08523 P l a u e n	
Auftragnehmer:	
	
Dipl.-Ing. (FH) Uwe Fischer A.-Günther-Str. 12 08340 S c h w a r z e n b e r g Tel. (03774) 28631 oekologie-fischer@t-online.de	