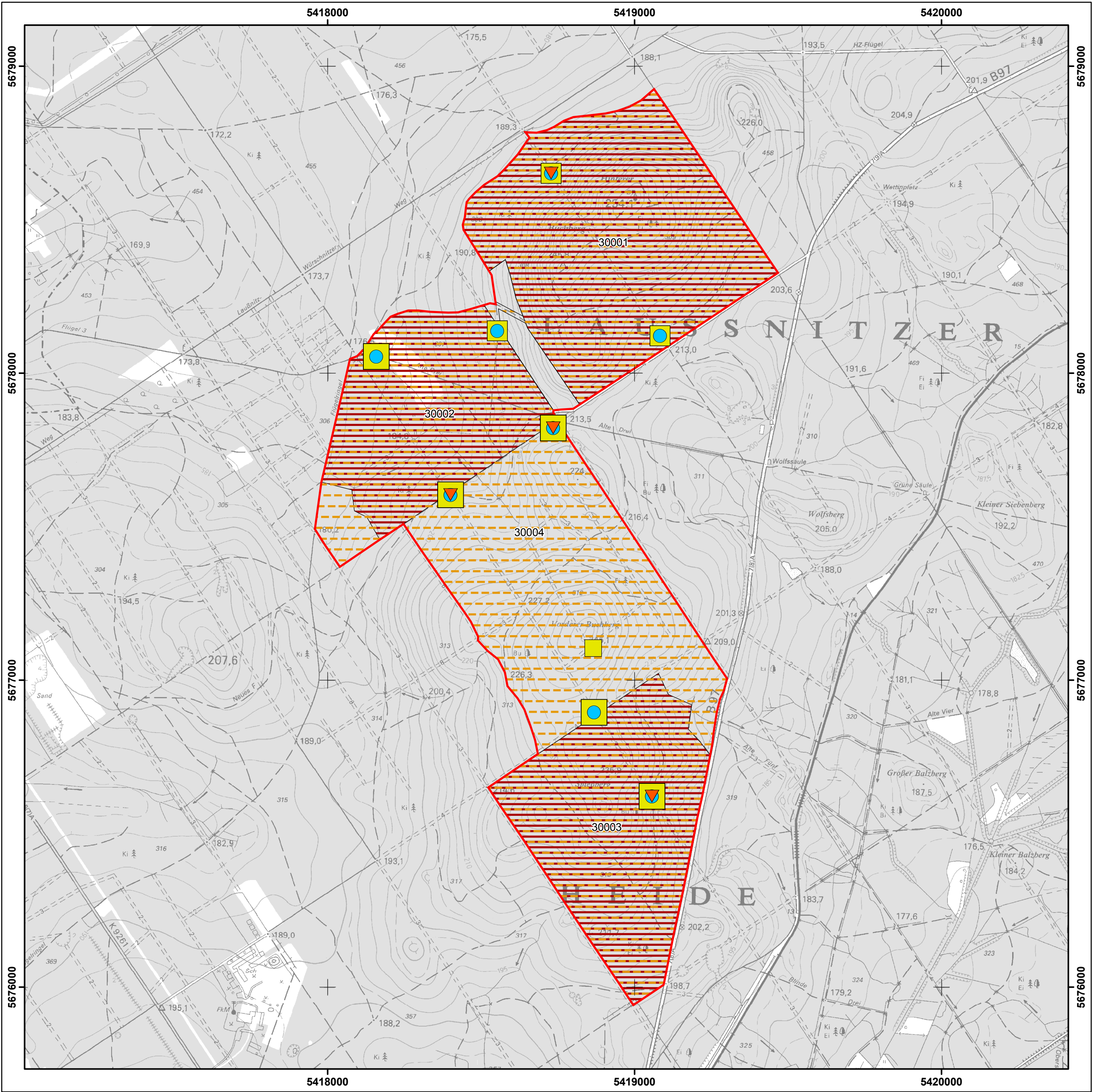


Managementplan SCI 141 "Buchberge bei Laußnitz"



Herausgeber: Landesforstpräsidium
Grundlagen:
Topographische Karte 1:10000 mit Genehmigung des Landesvermessungsamtes Sachsen; Genehmigungs-Nr.: DN R 62/97.
Änderungen und thematische Ergänzungen durch den Herausgeber.
Jede weitere Vervielfältigung bedarf der Erlaubnis des Landesvermessungsamtes Sachsen und des Herausgebers.

Karte 6: Ersterfassung von FFH-Arten

Abgrenzung von Arthabitaten nach Anhang II sowie
Nachweis von Arten nach Anhang II u. IV der RL 92/43/EWG

Legende

- Abgrenzung des SCI 141
- Nachweispunkte Großes Mausohr (*Myotis myotis*)
- Nachweispunkte Mopsfledermaus (*Barbastella barbastellus*)

Jagdhabitats

- Mopsfledermaus (*Barbastella barbastellus*), Erhaltungszustand A
- Großes Mausohr (*Myotis myotis*), Erhaltungszustand A

Nachweispunkte von Fledermausarten nach Anhang IV

- 1 - 3 Arten
- 4 - 5 Arten
- 6 - 9 Arten

3xxxx - ID der Habitat-Fläche

Projekt:	Managementplan für das SCI 141 "Buchberge bei Laußnitz"		
Auftraggeber:	Landesforstpräsidium OT Graupa, Bonnewitzer Str. 34, 01796 Pima		
Auftragnehmer:	Landschaftsarchitekturbüro Schütze und Partner An der Petrikirche 3 02625 Bautzen Tel: 03591 / 490542 Fax: 03591 / 531500		
Karte:	Ersterfassung von FFH-Arten		
Dezember 2005	M 1:10.000	Bearbeiter: Arndt Hochrein	Karte 6