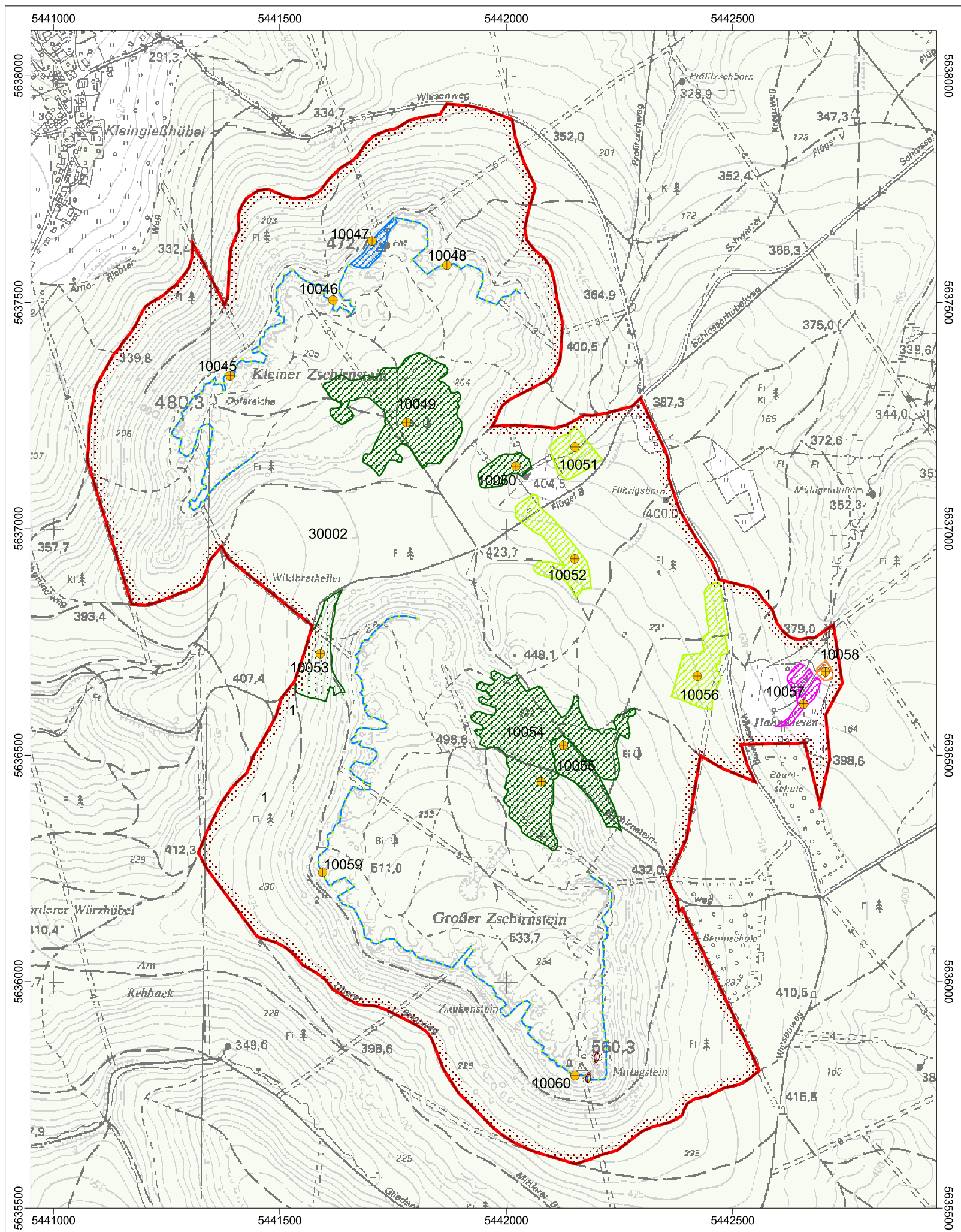
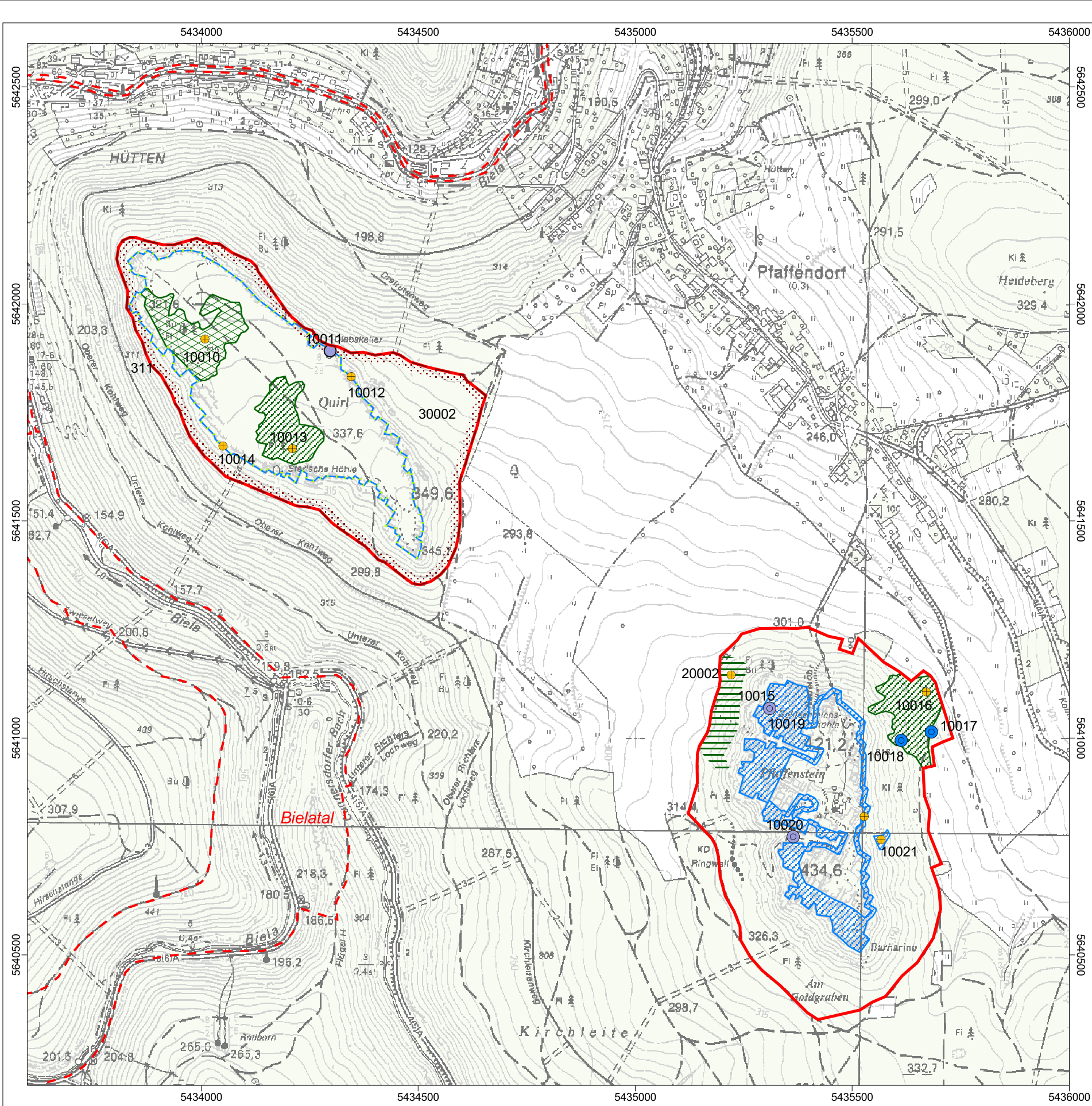


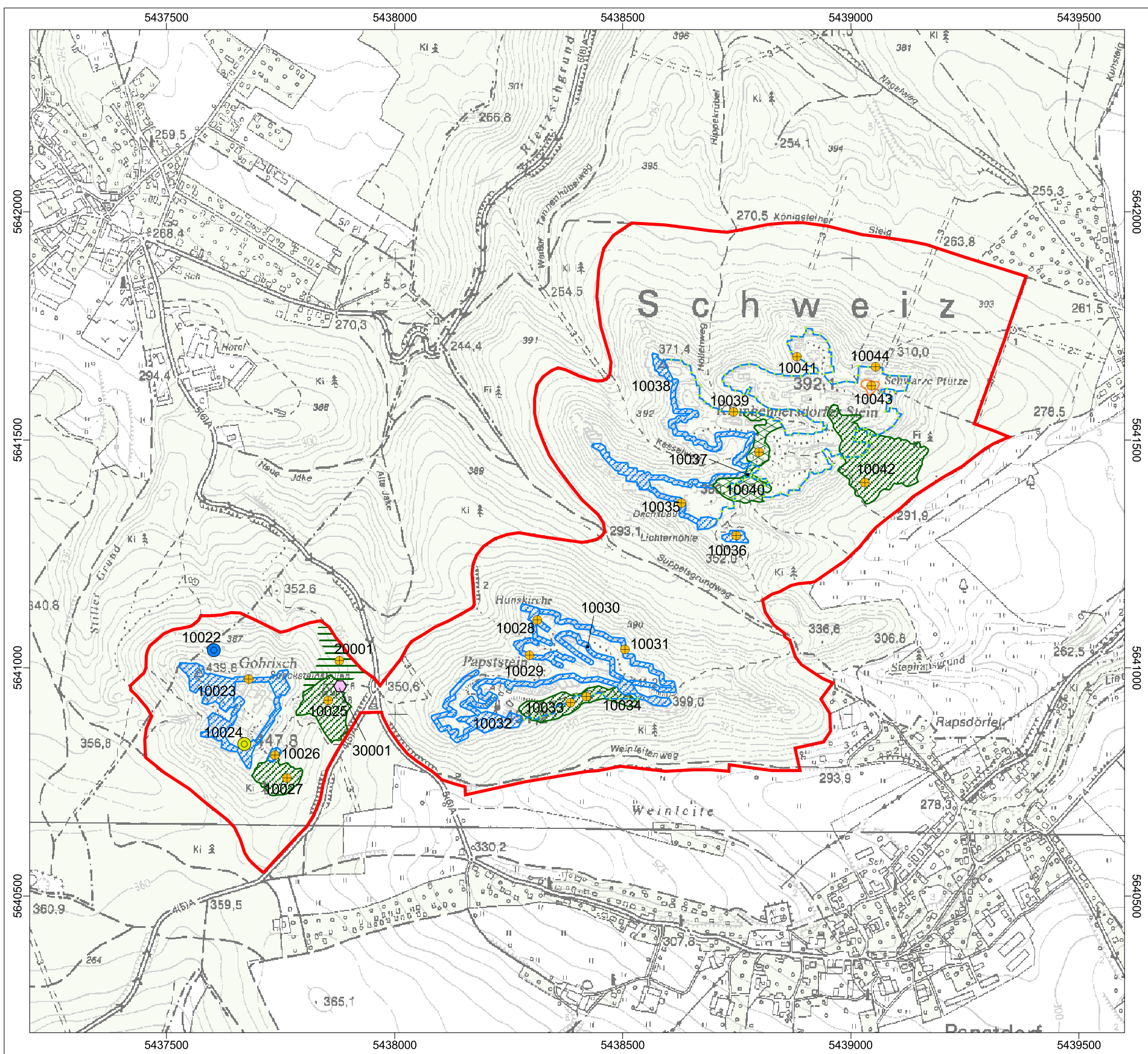
Groß- und Kleiner Bärenstein



Groß- und Kleiner Zschirnstein



Quirl, Pfaffenstein



Gohrisch, Papstein, Kleinhennersdorfer Stein

FFH-Ersterfassungskarte

Abgrenzung und Bewertung
von Lebensraumtypen nach Anhang I und Arthabitaten nach Anhang II
der RL 92/43/EWG

Karte 5a

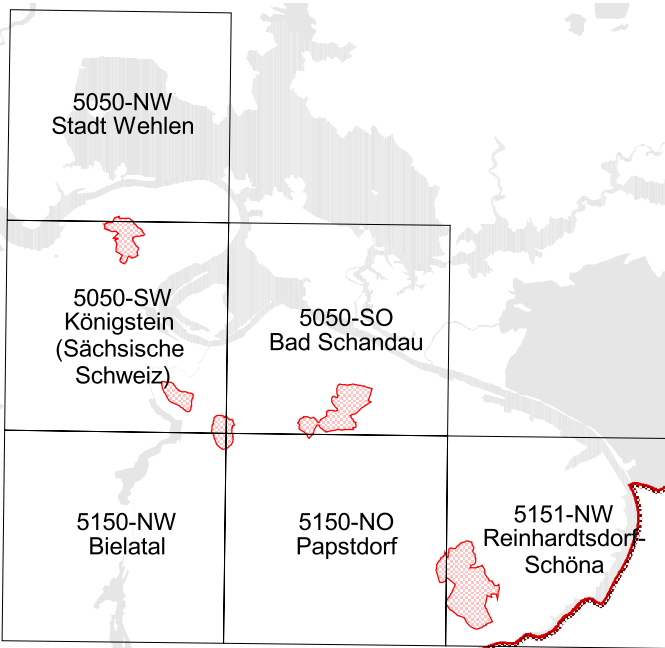
- SCI 185 E "Tafelberge und Felsreviere der linkselbischen Sächsischen Schweiz"
benachbarte SCI

Lebensraumtypen nach Anhang I	Wertstufen des Erhaltungszustandes			Entwicklungsflächen
	A	B	C	
8310 Höhlen				
8230 Silikalfelsen mit Pionierv egetation				
4030 Trockene Heiden				
6230* Artenreiche Borstgrasrasen				
7140* Übergangs- und Schwingrasenmoore				
8220 Silikalfelsen mit Felsspaltenvegetation				
9110 Hainsimsen-Buchenwälder				
9130 Waldmeister-Buchenwälder				
Arthabitats nach Anhang II				
1303 Kleine Hufeisennase				
1324 Großes Mausohr				
1361 Luchs				

- 10023 Bezeichnung der Teilflächen des LRT (LRT-ID)
20001 Bezeichnung der LRT-Entwicklungsfläche (LRT-ID)
30001 Bezeichnung der Habitatfläche (Habitat-ID)
Vegetationsaufnahme der jeweiligen LRT-Fläche (bei Punkt-LRT deckungsgleich)
Lage der Bodenfallenstandorte (1. und 5. Falle)

Topographie:
Darstellung auf der Grundlage der Topographischen Karte 1 : 10 000 (N) mit Genehmigung des Landesvermessungsamtes Sachsen; Genehmigungsnummer DN R 62/97, Änderungen und thematische Ergänzungen durch den Herausgeber.
Jede Vervielfältigung bedarf der Erlaubnis des Landesvermessungsamtes Sachsen und des Herausgebers.
Blätter: 5050-NW, 5050-SW, 5050-SO, 5150-NW, 5150-NO, 5151-NW

Blattschnitt:



Herausgeber: Nationalpark und Forstamt Sächsische Schweiz
An der Elbe 4, 01814 Bad Schandau
Bearbeitung: geobild
Bearbeiter: Ueberfuhr, Taubert, Grasselt, Halke
Stand: Dezember 2004

Freistaat Sachsen
Nationalpark und Forstamt Sächsische Schweiz

0 100 200 300 400 500 600 700 800 900 Meter
1:10 000