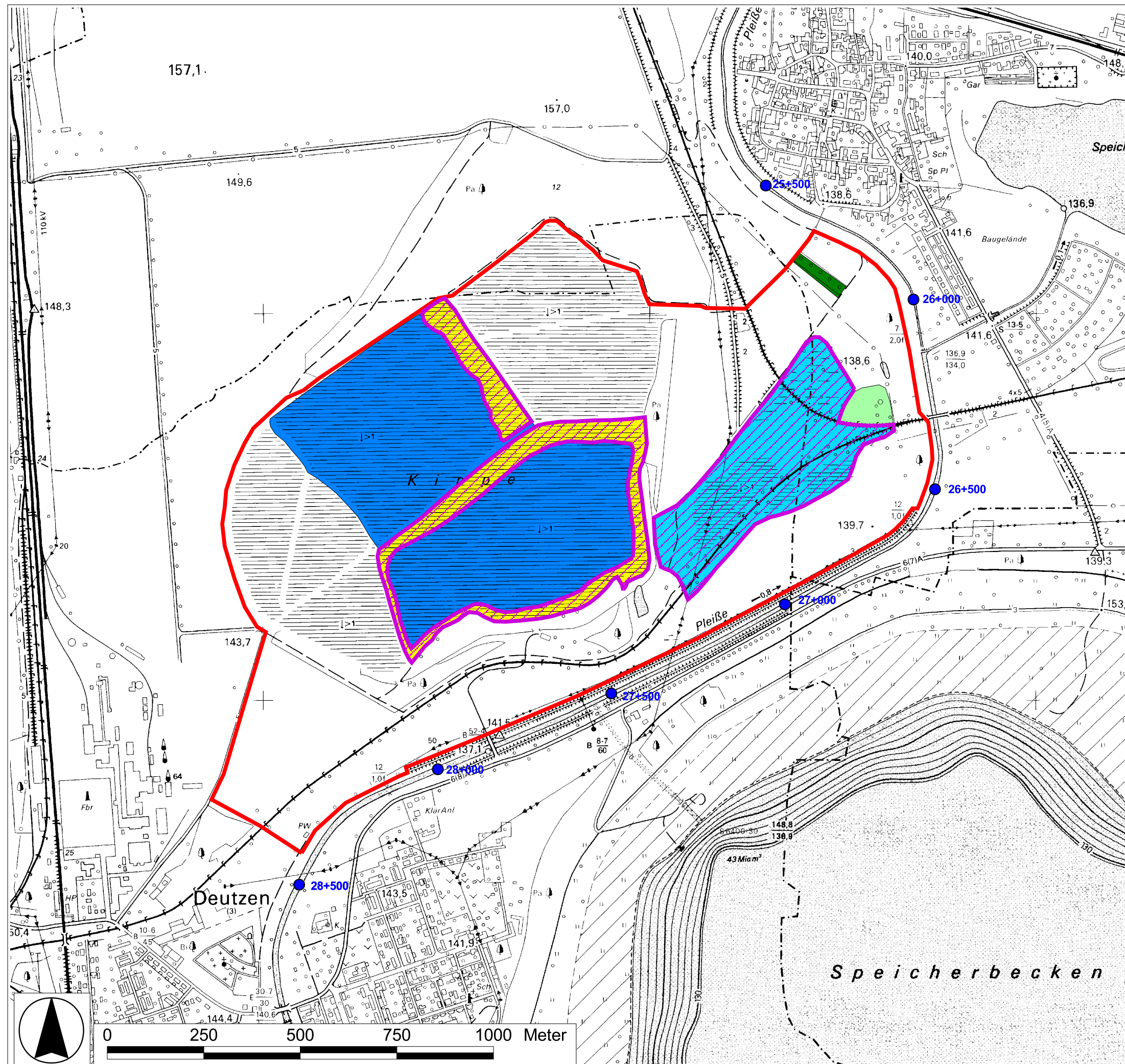


Managementplan für das SCI 4840-301 "Lobstädter Lache"

Karte 3.2: Selektive Biotoptypenkartierung



- Fluss-km Pleiße
- Grenze FFH-Gebiet
- Selektive Biotoptypenkartierung**
 - ▨ Besonders geschützte Biotope nach § 26 SächsNatSchG
 - Sonstiger wertvoller Gehölzbestand (BY)
 - Sonstiger wertvoller Gehölzbestand (BY) / Nebencode: Seggen- und binsenreiche Feuchtwiesen und Flutrasen (GFF)
 - Sonstiges Stillgewässer (SY)
 - Röhricht an Gewässern (SVR)
 - Röhricht an Gewässern (SVR)/ Nebencode: Sonstiges Stillgewässer (SY), Moor- und Sumpfbusch (BFS)

Quelle: Digitale Daten zu den Ergebnissen der landesweiten selektiven Biotopkartierung (2. Durchgang).

Maßstab: 1 : 10 000

Auftraggeber:

Regierungspräsidium Leipzig
Umweltfachbereich, Referat Naturschutz/Landschaftspflege
Braustraße 2
04107 Leipzig

Auftragnehmer:

ÖKOTOP GbR
Büro für angewandte Landschaftsökologie
Schülershof 12
06108 Halle (Saale)



Grundlage: Rasterdaten der Topographischen Karte 1 : 10 000 mit Erlaubnis des Landesvermessungsamtes Sachsen 2007; Erlaubnis-Nr. 2614/2006. Jede Vervielfältigung bedarf der Erlaubnis des Landesvermessungsamtes Sachsen.