

Managementplan SCI 229 - Prießnitz -

- Karte 1b -

Schutzgebiete und Ergebnisse der Selektiven Biotopkartierung in Sachsen

(Kartierungsergebnisse 1996, Aktualisierung 2005)

SCI 229 "Prießnitz" (DE 4941-301)

Schutzgebiete

- Naturschutzgebiet "Prießnitz"
- 1 - Flächennaturdenkmal "Pfarrholz Prießnitz"
- 2 - Flächennaturdenkmal "Eulswiese"
- Festgesetztes Überschwemmungsgebiet (§ 100 Abs. 3 SächsWG)

(Das SCI befindet sich vollständig in der Trinkwasserschutzzone III A des Wasserschutzbereiches "Elbisbach" - auf eine Darstellung wird verzichtet)

Biotope

- | Offenland- | Wald- | Biotop |
|------------|-------|--------------------------------|
| | | - Fläche |
| | | - Linie |
| | | - Punkt |
| | | - Biotop-Identifikationsnummer |

4941U035- 4941F0131

BA
SK

- Feldgehölz
naturnahes Kleingewässer (§ 26 SächsNatSchG)
Höhlenreicher Einzelbaum (§ 26 SächsNatSchG)
Auengebüsch (§ 26 SächsNatSchG)
naturnaher Flachlandbach (§ 26 SächsNatSchG)
Sickerquelle (§ 26 SächsNatSchG)
Altwasser (§ 26 SächsNatSchG)
naturnahes ausdauerndes Kleingewässer (§ 26 SächsNatSchG)
Hartholz-Auwald (§ 26 SächsNatSchG)
Erlen-Eschenwald der Auen und Quellbereiche (§ 26 SächsNatSchG)
bodensaurer Buchen(misch)wald
mesophiler Buchen(misch)wald
Eichen-Hainbuchenwald

Herausgeber:

Staatsbetrieb Sachsenforst, Obere Forst- und Jagdbehörde
Bonnewitzer Straße 34, 01796 Pirna, OT Graupa
Tel.: (03501) 542-0, Fax: (03501) 542-213
poststelle.sbs@smul.sachsen.de

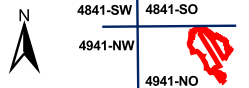
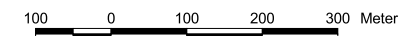
Freistaat Sachsen

Auftragnehmer: Bürogemeinschaft für Forst- und Umweltplanung
Heimstättenweg 8, 01705 Freital
Tel.: (0351) 6586320, BFU-Dresden@web.de

Bearbeiter: J. v. Zitzewitz / 2010



Maßstab: 1 : 10.000



Kartengrundlage TK 10 (N) Blatt: 4941NO - Frauendorf

Vorläufige Ergebnisse der landesweiten Selektiven Biotopkartierung (2.Durchgang), Stand Dezember 2005
(mit Zwischenergebnissen der Fehlerkorrektur der Biotopkartierung)
Quelle: Sächsisches Landesamt für Umwelt und Geologie in Zusammenarbeit mit dem LFP (Landesforstpräsidium)
Darstellung auf Grundlage der topographischen Karte TK 1:10.000 mit Genehmigung des Landesvermessungsamtes Sachsen; Genehmigungsnummer: DN R 62/97
Jede weitere Vervielfältigung bedarf der Erlaubnis des Landesvermessungsamtes Sachsen und des Herausgebers.