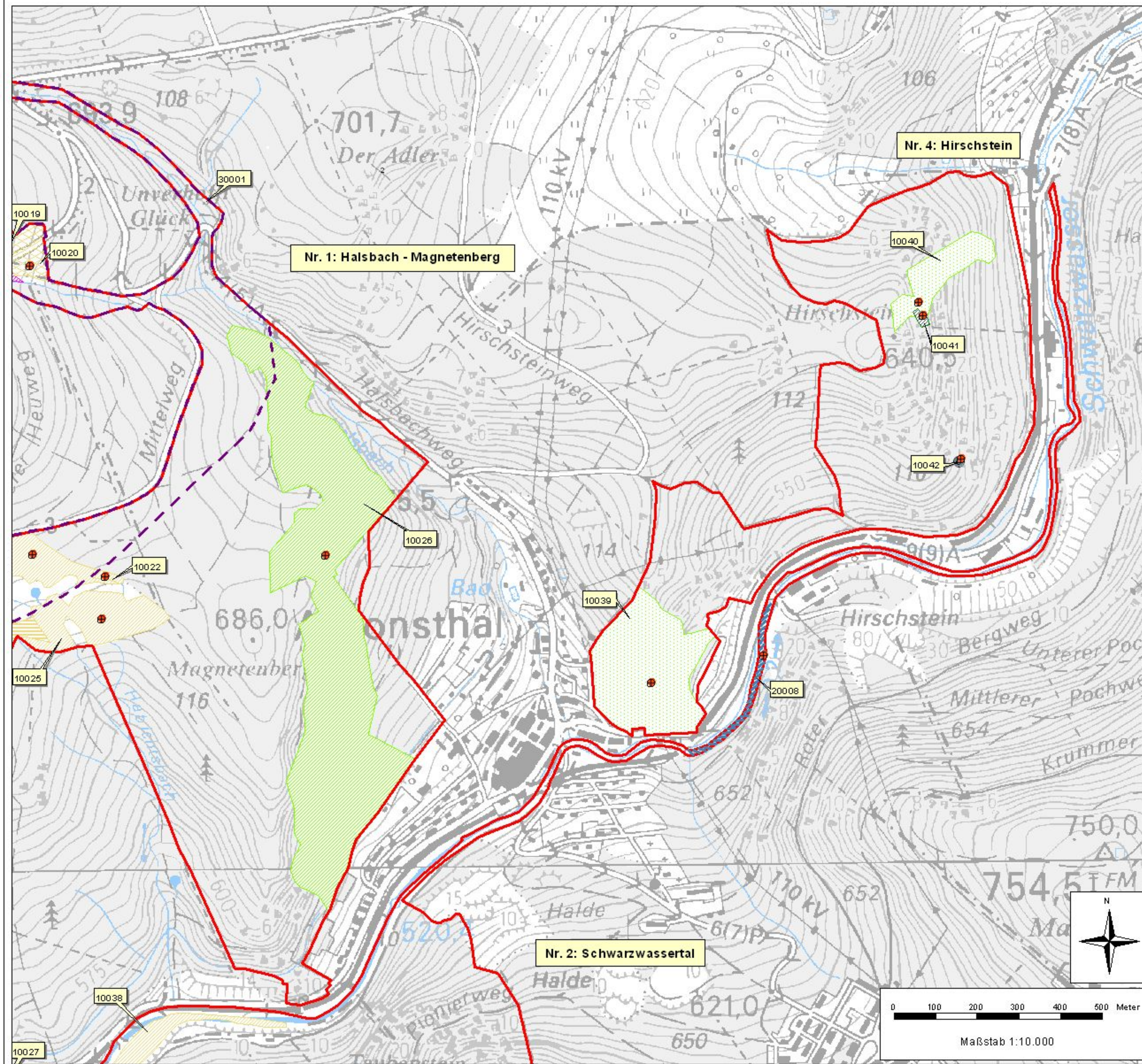


Managementplanung im SCI 279 "Schwarzwassertal und Burkhardtswald"

Teilfläche Nr. 1 (Halsbach-Magnetenberg), Nr. 2 (Schwarzwassertal), Nr. 4 (Hirschstein)



Legende:

- Grenze FFH Gebiet
 - 10001 MaP-ID-Nr.
 - Standort Vegetationsaufnahme
- Lebensraumtypen nach Anhang I der FFH-Richtlinie
- | Code | Lebensraumtyp | Wertstufe des Erhaltungszustandes |
|-------|--------------------------------------|-----------------------------------|
| 6520 | Berg-Mähwiesen | A |
| 6520 | Berg-Mähwiesen | B |
| 9110 | Hainsimsen-Buchenwälder | B |
| 9110 | Hainsimsen-Buchenwälder | C |
| 91E0* | Erlen-Eschen- und Weichholzaunwälder | B |
| 8220 | Silikatefels mit Felsspaltvegetation | B |
| 8220 | Silikatefels mit Felsspaltvegetation | B |
- Entwicklungsflächen
- 6520 Berg-Mähwiesen
 - 3260 Fließgewässer mit Unterwasservegetation
- Habitats von Arten nach Anhang II der FFH-Richtlinie
- 1324 Großes Mausohr [*Myotis myotis*] (Jagdhabitat) B

Herausgeber: Regierungspräsidium Chemnitz Abt. Umwelt, Umweltfachbereich, Außenstelle Plauen
 Grundlage: Topografische Karte 1 : 10.000 mit Erlaubnis des Landesvermessungsamtes;
 Erlaubnis-Nr.: 1/03-B / DS_04
 Änderungen und thematische Ergänzungen durch den Herausgeber. Jede weitere Vervielfältigung bedarf der Erlaubnis des Landesvermessungsamtes Sachsen und des Herausgebers.

Managementplanung im SCI 279 "Schwarzwassertal und Burkhardtswald"

Karte 2: Abgrenzung und Bewertung LRT Blatt C

Teilfläche: Nr. 1 (südlicher Teil), Nr. 2 (nördlicher Teil) und Nr. 4

Fachl. Bearbeitung: U. Fischer **Techn. Bearbeitung:** M. Hermann

Bearbeitungsstand: August 2005

Auftraggeber:



Regierungspräsidium Chemnitz
 Abt. Umwelt, Umweltfachbereich
 Außenstelle Plauen
 Bahnhofstraße 48-48
 08523 Plauen

Auftragnehmer:



Dipl.-Ing. (FH) Uwe Fischer
 A.-Günther-Str. 12
 08340 Schwarzenberg
 Tel. (03774) 28631
 oekologie-fischer@t-online.de